

Elektrischer Stellantrieb Typ CS Quick
< 1 Sekunde Federrückläufer 5/10/15Nm, IP66
 Drei einstellbare elektromotorische Laufzeiten ≤10...30 Sek.

ELODRIVE-Stellantriebe werden zur Steuerung von Lüftungsclappen, Armaturen, Ventilen und anderen Stellorganen eingesetzt. Bei einem Ausfall der elektrischen Versorgung gewährleisten die Federrückläufer des Typs CS Quick zu jeder Zeit über ein Federelement das Öffnen oder Schließen der Stellorgane, für z.B. Sicherheitsanwendungen, **innerhalb einer Sekunde**.



Motor- und Getriebekonzept

- Bürstenloser DC-Motor
- Wählbare Drehrichtung
- Übertemperaturschutz
- Integr. Heizung für Betrieb bis -40°C mit Nenndrehmomenten / Laufzeiten
- Belastungsunabh. konstante Laufzeit
- Ruhiges Laufverhalten
- 100% Selbsthemmung
- 100% blockierfest
- Lastloser Federrückzug bei einer Lebensdauer von 5000 Zyklen
- Programmierbare Drehwinkelbegrenzung auf 60...90°

Ansteuerungskonzept

- Rückspannungsfrei
- Optimierte Aufnahmeleistung für den Verfah- sowie Haltebetrieb

Gehäusekonzept

- Werkstoff PC (LEXAN), UV-stabilisiert
- Schutzart IP66
- Direktmontage auch bei engen Platzverhältnissen
- Verdrehsicherung über Verdrehsicherungsbügel oder durch direktes Verschrauben

Bedienkonzept

- Einfache Einhandverstellung unter Last
- Funktionstest von außen mittels Schalter
- Drei Laufzeiten von außen mittels Schalter einstellbar
- Anzeige von Betriebszuständen von außen mittels farbiger LEDs
- Interne Speicherung von Betriebszuständen, werksseitig auslesbar

Adaptionskonzept

- Zentrischer Klemmadapter
- Formschlussadapter auf Anfrage

Optionales Zubehör

- ELOTURN Montagehilfe
- Zusatzschalter Box
- Andere Nennspannungen und Ausführungen auf Anfrage



Drehmoment	Nennspannung	Typ	Maximale Leistungsaufnahme
Auf/Zu			
5 Nm	24 V AC/DC	CSQP-05A1E	max. 70 VA / 62 W
5 Nm	120/230 V AC	CSQP-05A2E	max. 63 VA / 59 W
10 Nm	24 V AC/DC	CSQP-10A1E	max. 91 VA / 76 W
10 Nm	120/230 V AC	CSQP-10A2E	max. 80 VA / 73 W
15 Nm	24 V AC/DC	CSQP-15A1E	max. 104 VA / 80 W
15 Nm	120/230 V AC	CSQP-15A2E	max. 83 VA / 74 W

Gefördert durch:



aufgrund eines Beschlusses des Deutschen Bundestages

Standardlieferumfang

- Integrierte Positionsanzeige
- Sechskantschlüssel
- Kabelclip



- Zentrischer Klemmadapter



- Verdrehsicherungsbügel

Zubehör

- Formschlussadapter auf Anfrage



- Positionsanzeiger

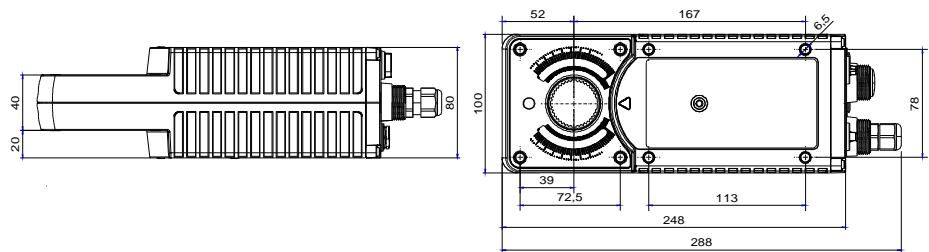
Anwendungsbeispiele



Industrie + Offshore

Technische Daten Elektrischer Stellantrieb Typ CSQP

Eigenschaft	24 V	120/230 V
Spannungsbereich	AC/DC 24 V +/- 10% 50/60 Hz	100...240 V AC -10% +5% 50/60 Hz
Schutzklasse	III (SELV) Sicherheitskleinspannung	II Schutzisoliert
Einschaltstrom	Max. 5 A / 15ms	
Antriebseigenschaften bei 24 V und 120/230 V Anschlussspannung		
Laufzeit Federrückzug	<1s	
Garantierte Lebensdauer	5000 Zyklen	
Leistungsaufnahme	ca. 6 W im Haltebetrieb, ca. 15 W im Heizbetrieb	
Drehwinkel	Max. 95°	
Drehmoment	5, 10, 15 Nm	
Achsadapter	12 - 26 mm	
Stellzeit, lastunabh.	5/ 10/30 s	10/20/30 s
Schalthäufigkeit	1 Zyklus / Stunde, empfohlen	
Umgebungstemperatur	-40 bis +50°C	
Lagertemperatur	-40 bis +60°C	
Stellungsanzeige	Mechanisch	
Umgebungsfeuchte	95% rH	
Wirkungsweise	Typ 1 gemäß DIN EN 60730-1	
Schutzart	IP 66	
Normenkonformität	DIN EN 60730-1, DIN EN 60730-2-14	
Gewicht	ca. 3000 g (je nach Modell)	
Wartung	wartungsfrei	
Konformität	Der Antrieb erfüllt die Bestimmungen der Richtlinie über die elektromagnetische Verträglichkeit (2014/30/EU), der Niederspannungsrichtlinie (2014/35/EU), der harmonisierten Normen und trägt das CE-Kennzeichen.	
Auf/Zu		
Anschlusskabel	3x0,75 mm ² , 0,9 m lang	
Anschlussschemata Auf/Zu	24VAC/DC CSQ...A1 	120/230VAC CSQ...A2

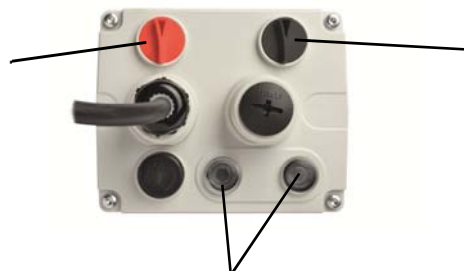


ELODRIVE GmbH
Nussbaumweg 23
D-51503 Rösrath

info@elodrive.de
www.elodrive.de

Technische Änderungen vorbehalten
03/2016
Art-Nr.: 14-03526

Drehschalter:
on/off und
Funktionstest



Drehschalter:
Laufzeit

Betriebszustandsanzeige